

Juliette CHRISTMANN

**CREATION DE COSTUMES**  
**PRÊT-A-PORTER SUR MESURE**  
**TEINTURE VEGETALE**



**CONTACT :**

06 65 72 90 84

[juliette.christmann@gmail.com](mailto:juliette.christmann@gmail.com)

8 rue du village

51510 COMPERTRIX

## URBAN RABBITS - Spectacle de fin d'étude de la 21<sup>e</sup> promotion du CNAC

Mise en scène : Arpad Schilling / Compagnie Kretakör

Création : décembre 2009 à Châlons-en-Champagne (51)

Artistes circassiens : Joris Frigerio et Matthieu Renevret



Création et confection de 2 costumes + retouches sur costumes de mariés

## ÂM – Spectacle de fin d'études de la 22<sup>e</sup> promotion du CNAC

Mise en scène : Stéphane Ricordel

Création : décembre 2010 à Châlons-en-Champagne (51)

Artistes circassiens : Fanny Austry - Mathieu Bleton - Léo Blois - Sarah Cosset - Julien Cramillet - Romain Guiniot - Mathieu Hedan - Marion Hergas - Océane Pelpel - Fanny Hugo - Birta Benonysdottir - Wilmer Marquez - Edward Aleman - Fanny Alvarez - Antoine Guillaume - Karim Messaoudi - Marius Ollagnier - Maxime Reydel - Juan Pablo Palacios



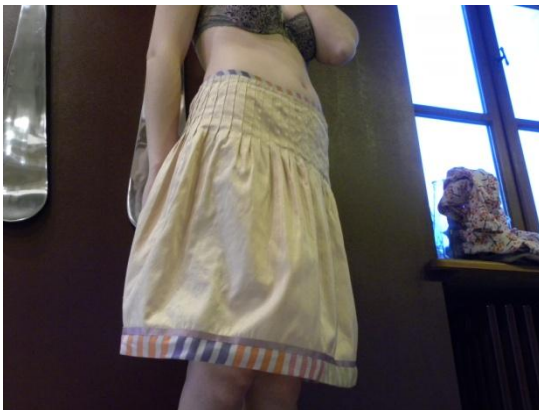
Conception et réalisation de  
19 costumes , en collaboration  
avec 3 costumières





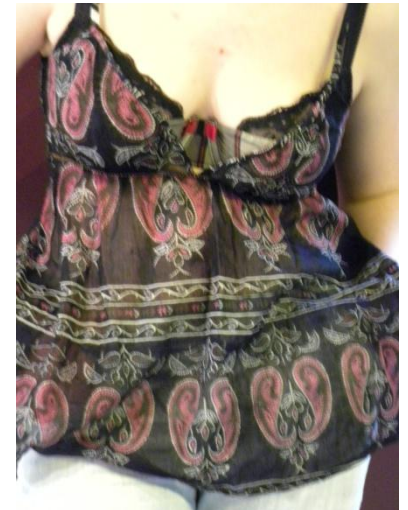
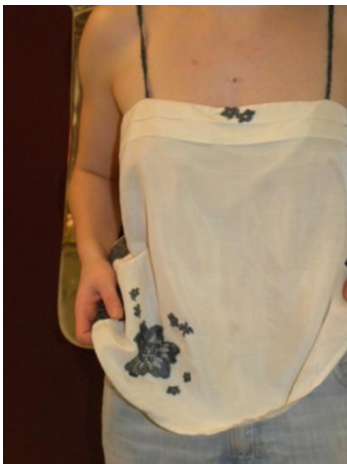
## Prêt-à-porter sur mesure

Vêtements réalisés dans le cadre de ma formation aux Ateliers Bütsch's  
Création : 2009 à 2011



## Prêt-à-porter sur mesure

Vêtements réalisés dans le cadre de ma formation aux Ateliers Bütsch's  
Création : 2009 à 2011

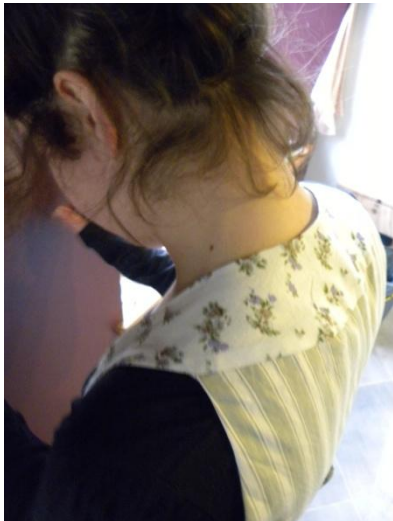




## Prêt-à-porter sur mesure

Vêtements réalisés dans le cadre de ma formation aux Ateliers Bütsch's

Création : 2009 à 2011





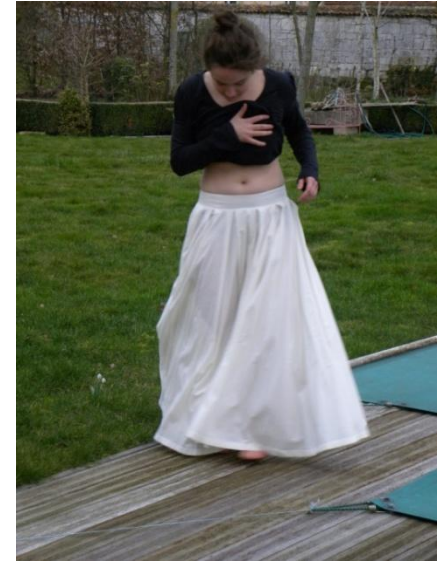
## Prêt-à-porter sur mesure

Vêtements réalisés dans le cadre de ma formation aux Ateliers Bütsch's  
Création : 2009 à 2011



## Prêt-à-porter sur mesure

Vêtements réalisés dans le cadre de ma formation aux Ateliers Bütsch's  
Création : 2009 à 2011





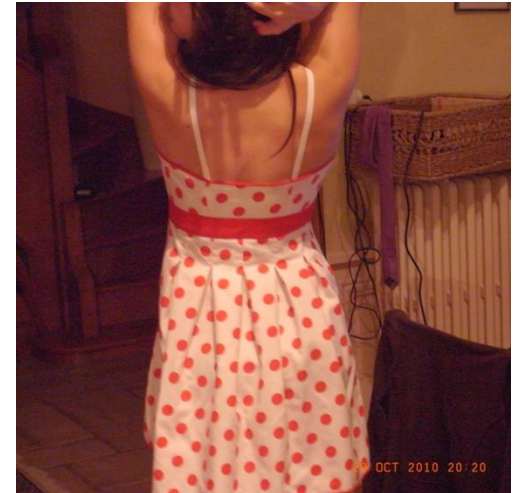
## Prêt-à-porter sur mesure

Vêtements réalisés dans le cadre de ma formation aux Ateliers Bütsch's  
Création : 2009 à 2011



## Prêt-à-porter sur mesure

Vêtements réalisés dans le cadre de ma formation aux Ateliers Bütsch's  
Création : 2009 à 2011

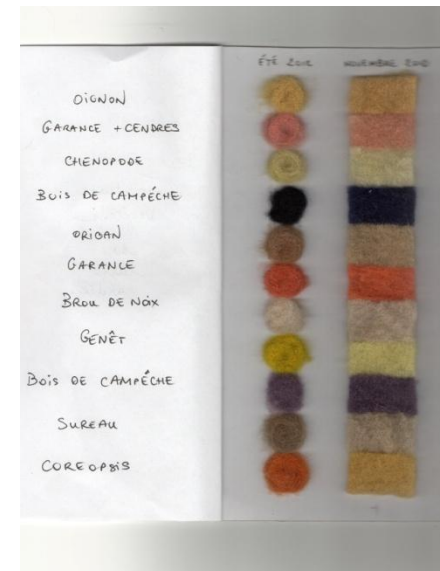




## Teinture végétale sur laine

Création de couleurs pour la SARL Aux Renaissance Paysannes 08-93 à Imécourt (08)

Réalisation : 2011 à 2013



# Teinture végétale sur soie

Création de couleurs dans le cadre de stages de formation

Réalisation : 2010 à 2013





## Impression de motifs aux encres végétales

Création d'imprimés dans le cadre de stages de formation

Réalisation : 2012 - 2013



## Culture de plantes tinctoriales

Parcelle aménagée à titre expérimental sur l'exploitation agricole Christmann-Laloua  
Mise en place du jardin : mai 2013 à Compertrix (51)





Fabrication de fil, tricot, tissage et feutre dans le cadre de stages de formation  
Réalisation : 2011 à 2013

Fabrication de fil, tricot, tissage et feutre dans le cadre de stages de formation  
Réalisation : 2011 à 2013



## Ameublement et accessoires

Confection d'articles d'ameublement pour l'établissement de tourisme Entre cour et jardin chambres d'hôtes à Compertrix (51)

Réalisation : 2009 à 2013





## Costumes de poupées

Création et confection de vêtements miniatures pour poupées Barbies

Réalisation : 1995 à 2000



## Evénements

Animation d'ateliers publics sur le thème de la teinture végétale et de l'artisanat textile en 2012 et 2013



**La Ferme géante à Nanterre (92)**  
Animation dans le cadre de  
l'association La Ferme du Bonheur



**La Fête de pays à Granpré (08)**  
Animation dans le cadre de  
l'entreprise Aux Renaissance  
Paysannes 08-93



## Presse

Article web paru sur le site de la commune de Compertrix suite à la création de mon jardin de plantes tinctoriales en été 2013

### Des plantes pour teindre...

Posté le 26 septembre 2013 par Admin51510 — [Aucun commentaire](#) ↓



Non loin des habitations de la commune, deux sœurs, Mathilde et Juliette Christmann ont transformé une jachère de l'exploitation familiale en un jardin fleuri.

On y trouve des plantes annuelles comme le lin, les cosmos, le sorgho, les soucis et des vivaces comme les cardons, la garance. Et puis du persil, du tournesol...

La période de la récolte bat son plein, pas pour faire des bouquets, mais pour recueillir les pétales d'une plante, la tige d'une autre, afin d'obtenir des teintures de toutes couleurs.

Les pétales sont cueillis puis mis à sécher. Il faut ensuite en faire une décoction avant d'obtenir la teinte qui va permettre de donner de la couleur à la laine du mouton..., la tige devra être écrasée, fermentée..., du travail passionnant en perspective.

Des essais sur de la laine ont déjà été réalisés. Les deux sœurs ont recherché ce qui se faisait. Elles construisent leur activité pas à pas, au rythme de la nature.

Cueillette manuelle	dans la campagne compertriate
	

Finalisé à Châlons-en-Champagne en février 2014